

Obernkirchener Sandstein[®]

WESLING
Obernkirchener Sandstein



footprints for eternity

Wesling Obernkirchener Sandstein GmbH & Co. KG

Am Steinhauerplatz 6 · D-31683 Obernkirchen · T +49 | 5724 | 97201 | 0 · F +49 | 5724 | 97201 | 69

obernkirchener-sandstein@fw-wesling.de

Inhaltsverzeichnis

Entstehung und Geologie	3 4	Verblender / Fassaden	25 26
Geschichte	5 6	Devon	
Porta Westfalica, Kaiser-Wilhelm-Denkmal	7 8	Dorset	
Ökologie	9 10	Somerset	
Mauern	11 12	Toskana	
Mauersteine gespalten		Hausnummern und Jahreszahlen	
Landschaftssteine		Fassadenplatten	
Morientor		Wandbaustoffe	
Schroppen		Ornamente	
Systemmauerwerk		Massivarbeiten	
Abdeckplatten		Hamburg, HAPAG Hauptverwaltung	27 28
Privatgarten	13 14	Bauelemente / Steinmetzarbeiten	29 30
Treppen und Stufen / Pflastersteine	15 16	Fensterbänke	
Trittstufen		Sohlbänke	
Blockstufen		Fensterlaibungen	
Setzstufen		Fenster- und Türgesimse	
Sockelleisten		Ecksteine	
Mosaik- / Klein- / Großpflaster		Baluster	
Pflasterplatten		Kugeln	
Rasenkanten		Säulen	
Baumeinfassung St. Annen		Basen	
Bad Lippspringe, Landesgartenschau	17 18	Kapitelle	
Bodenbeläge außen und innen / Gestaltungselemente	19 20	Privathaus	31 32
Bahnenware		Kaminverkleidungen / Feuersteine	33 34
Formatplatten		Ofenverkleidungen	
Polygonalplatten		Weinregal	
Römischer Verband		Barney	
Gartensäulen		Betty	
Pfeiler		Wilma	
Palisaden		Dino	
Sichtschutzelemente		Bamm-Bamm	
Sitzsteine		Barrel	
Hannover, Platz der Göttinger Sieben	21 22	Ziersplitte und Gabionensteine / Roh- und Halbfertigwaren	35 36
Tröge und Tränken	23 24	Feinsplitte	
Karl		Ziersplitte	
Harrl		Gabionensteine	
Eulenburg		Wasser- / GaLaBau-Stein	
Schaumburg		Werksteine	
Onkel Fritze		Rohtafeln / Tranchen	
Lehrer Lämpel		Sandsteinfelsen	
Gartentrittplatten		Rohsteine mit Lagerfuge	
Max und Moritz		Schnittplatten	
Vogeltränken		Naturlagerplatten	
		Steinbruch	37 38
		Werk	39 40
		Individuelle Werkstücke	41 42
		Sonderanfertigungen	43 44
		Digitalisierung von Formen und Körpern	45 46
		Farb-, Struktur- und Texturschwankungen / naturbelassene Oberflächen	47 48
		Bearbeitete Oberflächen	49 50
		Verlegung und Pflege	51 52
		Steinpixel / Sandstein aus Münchehagen	53 54
		Bildnachweis	55

Obernkirchener Sandstein®

footprints for eternity



Vor 140 Millionen Jahren herrschen in Norddeutschland tropische Bedingungen. Im ältesten Zeitsegment der Kreidezeit, dem Berrias, beginnt die Entstehung des Obernkirchener Sandstein®. Der Bückeberg liegt am Küstenstreifen eines Kreidemeeres, das zum Urozean Tethys gehört. Vom südlichen Festland fließen mächtige Flüsse ins Meer und bringen feinste Sandkörner mit, die hier absinken. Die gröberen Sandkörner lagern sich bereits aufgrund ihres höheren Gewichtes weiter südlich auf dem Grund der Flüsse ab. Durch diese natürliche Filtration erhält der Obernkirchener Sandstein® seine einzigartige Feinkörnigkeit und Kompaktheit. Seine Struktur ist geprägt von gleichmäßigem Feinstkorn in dichter Packung mit kieseligem Bindemittel.

Spuren aus der Kreidezeit werden im Lauf der Zeit immer wieder durch Sturmfluten mit Sand bedeckt und durch Diagenese im Sandstein verfestigt. Oft entdeckt man sie noch heute – wie z. B. die typische Wellenoberfläche vom Grund eines seichten Gewässers in unseren Naturlageroberflächen. Ebenso finden sich aber noch andere Spuren aus dieser Zeit in Form kleiner fossiler Einschlüsse wie Muscheln, Überreste von Gräsern oder Holz, die jeden Stein

einmalig machen. Obernkirchener Sandstein® besitzt ein dichtes, extrem fein- und gleichkörniges Gefüge. Er ist ungeschichtet und homogen. Einzelne Komponenten sind kaum auszumachen.

Obernkirchener Sandstein® besteht zu 80 Volumenprozent aus knapp 0,05 Millimeter großen gezahnten Quarzkristallen. Daneben kommen Feldspat und Muskowit vor. Vereinzelt sind orangefarbene bis bräunlich-gelbe Bereiche im Gestein erkennbar, die auf Eisen(hydr)oxide hinweisen. Hauptkomponente ist ein dichtes, meist xenomorph ausgebildetes Quarzgefüge, das vereinzelt einen muscheligen Bruch erkennen lässt. Ferner findet sich sehr klein und stark reflektierend Hellglimmer.

Obernkirchener Sandstein® zeichnet sich durch sehr guten Widerstand gegen Frost-Tau-Wechsel aus. Er ist sehr gut verwitterungsbeständig und damit den Umwelteinflüssen der heutigen Zeit gewachsen. Noch nach Jahrhunderten können z. B. nur geringe Verwitterungen an der Stiftskirche in Obernkirchen (1153-1167) beobachtet werden.



Porta Westfalica, Kaiser-Wilhelm-Denkmal

Obernkirchener Sandstein®

ein Stück europäischer Baugeschichte

Bereits seit dem 11. Jahrhundert wird in Obernkirchen Sandstein gewonnen. Damaliger Eigentümer der Obernkirchener Sandsteinbrüche ist Fürst Adolf III. von Schauenburg und Holstein. Er gründet im 12. Jahrhundert die Hansestadt Hamburg wie zuvor schon sein Vater die Hansestadt Lübeck. Seit dem Mittelalter ist Obernkirchener Sandstein® auch ein Produkt

der Hanse. Über die Hansestädte Bremen und Hamburg werden bereits damals Kunden über die Grenzen Deutschlands hinaus beliefert. Spätestens seit dem 15. Jahrhundert beginnt der intensive Export nach ganz Europa. Nach der Eröffnung der „Transatlantischen Schifffahrtsroute“ durch die Bremer Kaufleute (1783) wird der Export bis nach Amerika ausgeweitet.

Seit Februar 2016 betreibt die Wesling Obernkirchener Sandstein GmbH & Co. KG den Sandsteinbruch am Bückeberg sowie die Produktionsstätte in Obernkirchen. Hier wird Sandstein im Tagebau gewonnen und im Werk in Obernkirchen weiterverarbeitet. Neben traditioneller Handwerkskunst bieten wir modernste Fertigungsverfahren. Mit unseren Bearbeitungszentren und dem 3D-Scanservice sind wir bereits heute in der Lage, anspruchsvolle Aufgaben zu bewältigen. Auch zukünftig werden wir unsere Anlagentechnik zeitgemäß den Anforderungen anpassen.



Porta Westfalica, Kaiser-Wilhelm-Denkmal



Oslo, Nationaltheater

Obernkirchener Sandstein®

ist ökologisch

Selbst filigranste Gestaltungselemente halten für Generationen den Umwelteinflüssen stand. Er benötigt dabei keine Pflege, keine Chemie und kommt ohne konstruktiven Schutz aus. Diese Langlebigkeit rechnet sich. Obernkirchener Sandstein® ist ein ökologisch nahezu neutraler Baustoff, der Tradition, Wärme und Eleganz ausstrahlt. Er zeichnet sich durch technisch hervorragende Werte aus: bei einer Rohdichte wie Normalbeton besitzt er eine viermal höhere Druckfestigkeit als ein C20/25. Obernkirchener Sandstein® eignet sich als Material für jeden Baustil.

Im Gegensatz zu anderen Bauprodukten wird keine Energie für die Herstellung des eigentlichen Baustoffes benötigt. So wie er von der Natur geformt wurde, entnehmen wir den Stein mit modernster Technik lärm- und emissionsarm. Selbstverständlich wird für die mechanische Bearbeitung Energie verwendet – doch ist die hier sorgsam eingesetzte Energie und die dadurch entstehenden Emissionen vergleichsweise zu vernachlässigen.

Bei uns finden Sie traditionelle Handwerkskunst in höchster Qualität und Präzision. Wir können auf eine lange Routine und umfangreiche Erfahrung in der Produktion von Material für Restaurierungen zurückblicken.

Hinzu kommt die hohe Qualität und Haltbarkeit unseres Steins, die Baumeister europaweit seit Jahrhunderten schätzen.

Mauern



kleine Mauersteine gespalten



gespalten, sonst un-
bearbeitet, als Schüttgut
oder palettiert

Höhe ca. 8-15 cm
Länge ca. 25-50 cm
Breite ca. 15-30 cm
1 to = ca. 2,0-2,5 m²

große Mauersteine gespalten



gespalten, sonst un-
bearbeitet, als Schüttgut
oder palettiert

Höhe ca. 18-30 cm
Länge ca. 25-50 cm
Breite ca. 15-30 cm
1 to = ca. 2,0-2,5 m²

Systemmauerwerk



Ober- und Unterlager
gesägt, Köpfe gesägt, An-
sichtsfläche gespalten, 7,5
oder 15 cm hoch, 18-20 cm
breit, in freien Längen von
30-50 cm

Abdeckplatten



Oberfläche und Längskan-
ten geschliffen und hand-
abgezogen, sonst gesägt

Einzellänge bis 150 cm
Stärken 4, 5, 6 oder 8 cm

Landschaftssteine



gespalten, Ober- und
Unterlager = Naturlager,
ohne Bohrlöcher, Spalt-
toleranzen +/- 8 cm,
frei wählbare Längen von
40-120 cm, frei wählbare
Breiten von 30-60 cm,
frei wählbare Höhen
von 25-60 cm

Marientor



gefrästes, einseitiges Dekor-
fenster, vierteilig für den
Einsatz in Gartenmauern

Außenmaß 75/50 cm
Stärke 11 cm

Abdeckplatten Naturlager



Oberfläche Naturlager,
handabgezogen, sonst
gesägt

Einzellänge bis 150 cm
Stärken 3-6 oder 6-9 cm

Abdeckplatten mit Verdachung



Oberfläche und Längskan-
ten geschliffen und hand-
abgezogen, sonst gesägt

Einzellänge bis 150 cm
Stärken 4, 5, 6 oder 8 cm
zzgl. Verdachung

Schroppen



größere Brocken als
Schotter

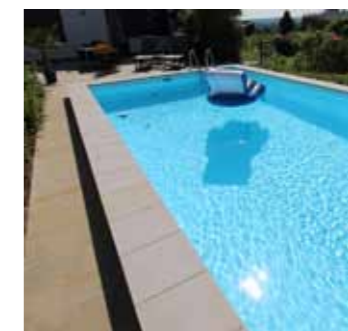
Abdeckplatten profiliert



Oberfläche und Längskan-
ten geschliffen und hand-
abgezogen, sonst gesägt

Einzellänge bis 150 cm
Stärken 5, 6, 8 oder 10 cm

Poolrandabdeckung



individuelle Einzel-
anfertigung



Treppen und Stufen



Pflastersteine



Trittstufen

Oberfläche und Vorderkante geschliffen und handabgezogen, sonst gesägt

Einzellänge bis 150 cm
Stärken 4, 5, 6 oder 8 cm



Blockstufen

Auftrittfläche geschliffen oder Naturlager
Ansicht geschliffen
Kanten handabgezogen, sonst gesägt



Trittstufen mit Profil

Oberfläche und Vorderkante profiliert und geschliffen, sonst gesägt

Einzellänge bis 150 cm
Stärken 5, 6, 8 oder 10 cm



Blockstufen mit Profil

Ansicht und Auftrittfläche geschliffen und handabgezogen, sonst gesägt

individuelle Einzelanfertigung



Setzstufen

Oberfläche geschliffen, handabgezogen, sonst gesägt

Einzellänge bis 150 cm
Stärken 3, 4, 5 oder 6 cm



Sockelleisten

Oberfläche und Oberkante geschliffen, sonst gesägt

Höhen 8 oder 10 cm
Einzellänge 30-60 cm
Stärke 2 cm
in freien Längen

Mosaikpflaster

Kantenlänge ca. 4-6 cm
mind. 2 Seiten gesägt
sonst gespalten

1 Tonne = ca. 10 m²



Kleinpflaster 6/8 und 8/10

Kantenlänge ca. 6-8 cm oder 8-10 cm
mind. 2 Seiten gesägt
sonst gespalten

1 Tonne 6/8 = ca. 7,5 m²
1 Tonne 8/10 = ca. 5,5 m²



Großpflaster 10/14 und 14/17

Kantenlänge ca. 10-14 cm oder 14-17 cm
mind. 2 Seiten gesägt
sonst gespalten

1 Tonne 10/14 = ca. 4 m²
1 Tonne 14/17 = ca. 3,4 m²



Pflasterplatten

Oberlager geschliffen, sonst gesägt



Rasenkanten

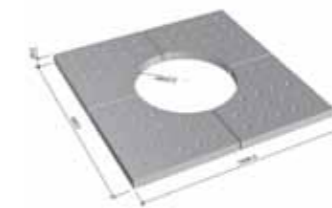
gesägt, Oberkante bossiert, Querschnitt 4/25 oder 6/25
freie Längen 60-100 cm



Baumeinfassung St. Annen

gefräste vierteilige Baumeinfassung mit Bohrungen

Außenmaß 160/160 cm
Stärke 8 cm





Bodenbeläge außen und innen



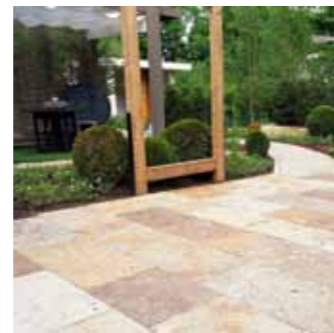
Gestaltungselemente



Bahnenware

Oberfläche geschliffen, Kanten handabgezogen, sonst gesägt

Bahnenbreite 20-50 cm
Einzellängen 40-120 cm
Stärken 3, 4, 5 oder 6 cm
in freien Längen



Bahnenware Naturlager

Oberfläche Naturlager, sonst gesägt

Bahnenbreite 20-50 cm
Einzellängen 40-120 cm
Stärke 3-6 oder 6-9 cm
in freien Längen



Formatplatten

Oberfläche geschliffen, Kanten handabgezogen, sonst gesägt

Formate 30x30 cm, 40x40 cm, 50x50 cm, 60x60 cm, 30x60 cm
Stärken 4, 5, 6 oder 8 cm



Formatplatten Naturlager

Oberfläche Naturlager, sonst gesägt

Formate: 30x30 cm, 40x40 cm, 50x50 cm, 60x60 cm, 30x60 cm
Stärke 3-6 oder 6-9 cm



Polygonalplatten

Kantenlängen unregelmäßig, beide Lager gesägt / geschliffen

Stärken 3, 4, 5 oder 6 cm



Römischer Verband

Ober- und Unterlager gesägt, Kanten gespalten, Stärke 4 cm

Formate:
ca. 19x19 cm
ca. 40x40 cm
ca. 60x40 cm
ca. 39x19 cm



Gartensäulen mit Naturlager

1-2 Oberflächen Naturlager, sonst gesägt oder geschliffen und handabgezogen

individuelle Einzelanfertigung



Gartensäulen gesägt

Sichtflächen geschliffen und handabgezogen, sonst gesägt

individuelle Einzelanfertigung



Pfeiler

allseitig gesägt, Sichtflächen geschliffen und handabgezogen, sonst gesägt

individuelle Einzelanfertigung



Palisaden

allseitig gesägt

6/26/40 cm
6/26/60 cm
6/26/80 cm



Sichtschutzelemente

Vorderseite Naturlager, Rückseite gesägt, Kanten rundum bossiert

ca. 100/50/8-12 cm
ca. 150/50/8-12 cm
ca. 200/50/8-12 cm



Sitzstein

Oberfläche gesägt / gefräst, Kanten handabgezogen

Format 45/45/45 cm

zusätzliche Bearbeitung:
Kanten gefast (ca. 3 mm)



zeitfür...
genießen im Leineschloss

Tröge und Tränken



Großer Karl
Außenansicht wellenförmig maschinенbearbeitet, Oberkante geschliffen, Pflanztiefe 30 cm, mit Wasserablaufloch
Format ca. 60/60/50 cm
Kleiner Karl
ca. 36,5/36,5/31,5 cm
(18 cm tief)



Harrl
Außenansicht flechtwerkartig maschinенbearbeitet, Oberkante geschliffen, Pflanztiefe 30 cm, mit Wasserablaufloch
Format ca. 60/60/50 cm
Kleiner Harrl
ca. 36,5/36,5/31,5 cm
(18 cm tief)



Pflanzkübel individuell
individuelle Einzelanfertigung



Gartentrittplatten
Oberlager Naturlager, sonst gesägt
Format 45/45/3-10 cm
zusätzliche Bearbeitung:
bossierte Kante



Eulenburg
Außenansicht gebeilt (Handarbeit), Oberkante geschliffen, Pflanztiefe 30 cm, mit Wasserablaufloch
Format ca. 60/60/50 cm



Schaumburg
Außenansicht gespitzt (Handarbeit), Oberkante geschliffen, Pflanztiefe 30 cm, mit Wasserablaufloch
Format ca. 60/60/50 cm



Max und Moritz
Außenansicht gespalten, Oberkante gespalten / gebrochen, Stellfläche gespalten, Pflanztiefe ca. 20 cm
Format ca. 25-50/15-30/18-30 cm



Vogeltränken
handbehauen, runde Form, Rand bossiert, Oberlager Naturlager
Durchmesser ca. 45-50 cm, Höhe ca. 7-10 cm



Onkel Fritz
Außenansicht gespalten, Oberkante gespalten / gebrochen, Stellfläche gesägt, Pflanztiefe ca. 30 cm, mit Wasserablaufloch
Format ca. 80-100/40/40-50 cm



Lehrer Lämpel
Außenansicht gespalten, Oberkante gespalten / gebrochen, Stellfläche gesägt, Pflanztiefe ca. 30 cm, mit Wasserablaufloch
Format ca. 40-50/40/80-100 cm

Verblender



Devon

gespaltene Ansicht
Lagerflächen gesägt,
sonst gesägt / gespalten

Einbindetiefe 9-11 cm
freie Längen 20-50 cm



Dorset

bossierte Ansicht
Lagerflächen gesägt,
sonst gesägt / gespalten

Einbindetiefe 9-11 cm
freie Längen 20-50 cm



Somerset

Riemchen, gespaltene
Ansicht, sonst gesägt

Einbindetiefe 2-3 cm
Höhe 4, 5 oder 6 cm
Längen unregelmäßig
(max. 30 cm)
ca. 60 kg / qm



Toskana

Vorderansichten teils Na-
turlager, teils gespalten,
Lagerflächen gesägt bzw.
gespalten

Einbindetiefe 10-15 cm
freie Längen 20-50 cm
Schichthöhen von 6-15 cm
1 to. = ca. 4,5 qm



Hausnummern und Jahreszahlen

Grundstein klein

Ansicht geschliffen, Kanten
gesägt, bis zu zwei Zeichen,
Stärke 4 oder 8 cm
NF 23,3x24,5 cm
WDF 21,5x21,5 cm
RF 21,5x24,5 cm
DF 17,6x24,5 cm



Hausnummern und Jahreszahlen

Grundstein groß

Ansicht geschliffen, Kanten
gesägt, bis zu acht Zeichen,
Stärke 4 oder 8 cm
NF 23,3x37,5 cm
WDF 21,5x32,5 cm
RF 21,5x37,5 cm
DF 17,6x37,5 cm

Fassaden



Fassadenplatten

Oberfläche geschliffen,
Kanten handabgezogen,
sonst gesägt

Format nach Wunsch

Stärken 3, 4, 5 oder 6 cm



Fassadenplatten Natlager

Oberfläche Naturlager,
Kanten handabgezogen,
sonst gesägt

Format nach Wunsch

Stärken 3-6 cm



optional

eingefräste und / oder
handwerklich fertiggestell-
te Schriften / Symbole /
Logos (auch plattenüber-
greifend)



Wandbaustoffe

Oberfläche geschliffen,
Kanten handabgezogen,
sonst gesägt

Format nach Wunsch

Stärken 8-25 cm



Ornamente

Oberfläche vorgefräst oder
handwerklich bearbeitet,
sonst gesägt

individuelle Einzel-
anfertigung



Massivarbeiten

Sichtflächen handwerklich
bearbeitet

individuelle Einzel-
anfertigung



HAPAG-LLOYD

Bauelemente



Fensterbänke

Oberfläche und Längskanten geschliffen und handabgezogen, sonst gesägt

Einzellänge bis 150 cm
Stärken 4, 5, 6 oder 8 cm



Fensterbänke profiliert

Oberfläche und Längskanten geschliffen und handabgezogen, sonst gesägt

Einzellänge bis 150 cm
Stärken 5, 6, 8 oder 10 cm



Sohlbänke

Oberfläche und Längskanten geschliffen und handabgezogen, sonst gesägt

Einzellänge bis 150 cm
Stärken 6/8 oder 8/10 cm



Fensterlaibungen

Einzellänge bis 150 cm
Stärken 6/8 oder 8/10 cm

individuelle Einzelanfertigung



Fenster- und Türgesimse

Oberfläche und Längskanten geschliffen und handabgezogen oder profiliert, sonst gesägt



Ecksteine

individuelle Einzelanfertigung

Steinmetzarbeiten



Baluster

verschiedene Profile und Höhen

individuelle Einzelanfertigung



Kugeln

massiv, gefräst und geschliffen

Durchmesser 20, 30, 40 oder 50 cm

weitere Größen auf Anfrage



Säulen

rund gedreht, geschliffen, Durchmesser bis 80 cm, Längen bis 250 cm



Säulen individuell

verschiedene Säulenordnungen, einteilig oder mehrere Säulentrommeln

individuelle Einzelanfertigung



Basen

individuelle Einzelanfertigung



Kapitelle

individuelle Einzelanfertigung



Kaminverkleidungen



Kamine

der passende Wandbaustoff für die Erstellung oder die Verkleidung Ihres Kamins



Kaminöfen

die passenden Dekorplatten für Ihren Kaminofen



Mauersteine gespalten

gespalten, sonst unbearbeitet, als Schüttgut oder palettiert

Höhe ca. 8-15 cm oder 18-30 cm
Länge ca. 25-50 cm
Breite ca. 15-30 cm
1 to = ca. 2,0-2,5 m²



Weinregal

individuelle Einzelanfertigung

Feuersteine



Barney

mit Steinbrücke
ca. 40-65 cm hoch

Barney XL

mit Steinbrücke
ca. 70-95 cm hoch



Betty

mittig offen
ca. 40-65 cm hoch

Betty XL

mittig offen
ca. 70-95 cm hoch

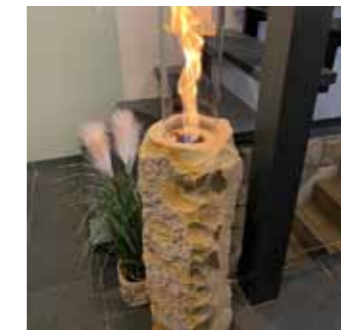


Wilma

Eck offen
ca. 40-65 cm hoch

Wilma XL

Eck offen
ca. 70-95 cm hoch



Dino

mit Glas
Steinhöhe ca. 70-95 cm
Glashöhe ca. 35-40 cm
Steinhöhe inklusive Glas
ca. 105-135 cm



Bamm-Bamm

für Kerze oder Brennraumdose, mittige Bohrung

Kantenlängen ca. 14-17 cm



Feuertisch Barrel

Tischplatte auf rustikalem Weinfass inklusive Gasanschluss

Durchmesser ca. 100 cm
Höhe ca. 90 cm

Ziersplitt und Gabionensteine



Feinsplitt WEMI 0/11 DoB



Ziersplitt 8/22



Ziersplitt 22/32
auch erhältlich als 8/32



Ziersplitt oder Gabionenstein 32/63



Gabionenstein 63/125
auch erhältlich als 63/180



Wasser- / GaLaBau-Stein 90/250

Roh- und Halbfertigwaren



Werksteine

Rohstein auf Wunschformat zugesägt, Oberfläche gesägt / gefräst, zur Weiterverarbeitung in der eigenen Werkstatt



Rohtafeln / Tranchen

aus dem Block gesägt, Kanten Naturlager / gespalten / gesägt

Stärken von 3 bis 40 cm



Sandsteinfelsen

Unikate vom Kunden im Steinbruch ausgesucht



Rohsteine mit Lagerfuge

Auswahl im Steinbruch, Oberflächen Naturlager / gespalten, mit einer gesägten Lagerfuge



Schnittplatten

beide Lager gesägt, Kantenlängen unregelmäßig, teils gesägte, teils gebrochene Kanten

Stärke 4, 5 oder 6 cm



Naturlagerplatten

Unterbau gesägt, Oberbau Kruste (Naturlager), polygonal

Stärke ca. 3-6 cm



Obernkirchener Sandstein® Steinbruch

Dort, wo sich zum ersten Mal kräftige Gebirgsketten aus der norddeutschen Tiefebene erheben, liegen vier Kilometer östlich von Obernkirchen und sechs Kilometer südlich von Stadthagen die Obernkirchener Sandsteinbrüche. Hier, auf dem Plateau des Bückeberges, wird aus einem der ältesten aktiven Steinbrüche der Welt seit 1.000 Jahren Sandstein gewonnen, mit dem ganz Europa beliefert wird.

Während anfangs Gewinnung und Zurichten der Rohblöcke weitgehend mit Muskelkraft und einfachsten Werkzeugen erfolgen, kommen im Zuge der Industrialisierung erste Maschinen im Steinbruch zum Einsatz. Mit Handbohrhämmern oder Keillochhämmern werden zahlreiche Bohrlöcher bzw. Keillöcher so in das Gestein getrieben, dass die Konturen des Blockes bereits vorgegeben sind. Diese Bohrlochreihen schwächen das Gestein, so dass es durch Einschlagen von Keilen, durch Arbeiten mit Brechstangen oder durch Schwarzpulver-Sprengungen getrennt werden kann. Nachdem die Rohblöcke so aus dem Gebirgsverband gelöst sind, werden sie mit Ketten umschlungen und von einem Derrickkran aus der hohen Wand gehoben.

Seit den 1980er Jahren werden zur Gewinnung des Sandsteins speziell ausgerüstete Radlader eingesetzt. Sie treiben einen Ausbrechdorn zwischen die Naturlagerschichten und lösen so den Sandstein in Form von Schollen hydraulisch aus dem Berg. Bereits im Steinbruch werden die so gewonnenen Schollen mit einer Blocksäge für die Weiterverarbeitung vorbereitet.



Obernkirchener Sandstein[®] Werk

Seit über 100 Jahren werden die aus dem Steinbruch kommenden Rohblöcke zur weiteren Bearbeitung an den Steinhauerplatz transportiert. Die ursprüngliche Steinmetzhütte ist durch Anbauten und zusätzliche Maschinen zum heutigen Werk ausgebaut worden.

Das Werk besteht heute aus vier Produktionshallen, die um die traditionelle Steinmetzhütte angeordnet sind. Die Produktionseinrichtungen umfassen eine Blocksäge und Gattersägen, Fräs- und Schleifanlagen, verschiedenste Brückensägen bis hin zu modernen Bearbeitungszentren. Daneben sind weiterhin Arbeitsplätze für Steinmetze eingerichtet, was untrennbar mit der Tradition dieses Standortes verbunden ist. Das sichert höchste handwerkliche Qualität in einem der ältesten Handwerke der Welt.

Moderne Fertigung erlaubt es uns, noch besser auf die Wünsche unserer Kunden eingehen zu können. Durch den Einsatz neuester CNC-gesteuerter Maschinen für die Steinbearbeitung sind wir in der Lage, auch komplexeste Projekte zeitlich effizient und damit wirtschaftlich für unsere Kunden umzusetzen. Die Produktion individueller Einzelstücke ist genauso möglich wie die Fertigung von Serien in großen Stückzahlen. Mit dem Zusammenspiel von Maschine und solider Handwerkskunst setzen wir die Ansprüche unserer Kunden in Bezug auf Architektur, Design und Qualität präzise um.

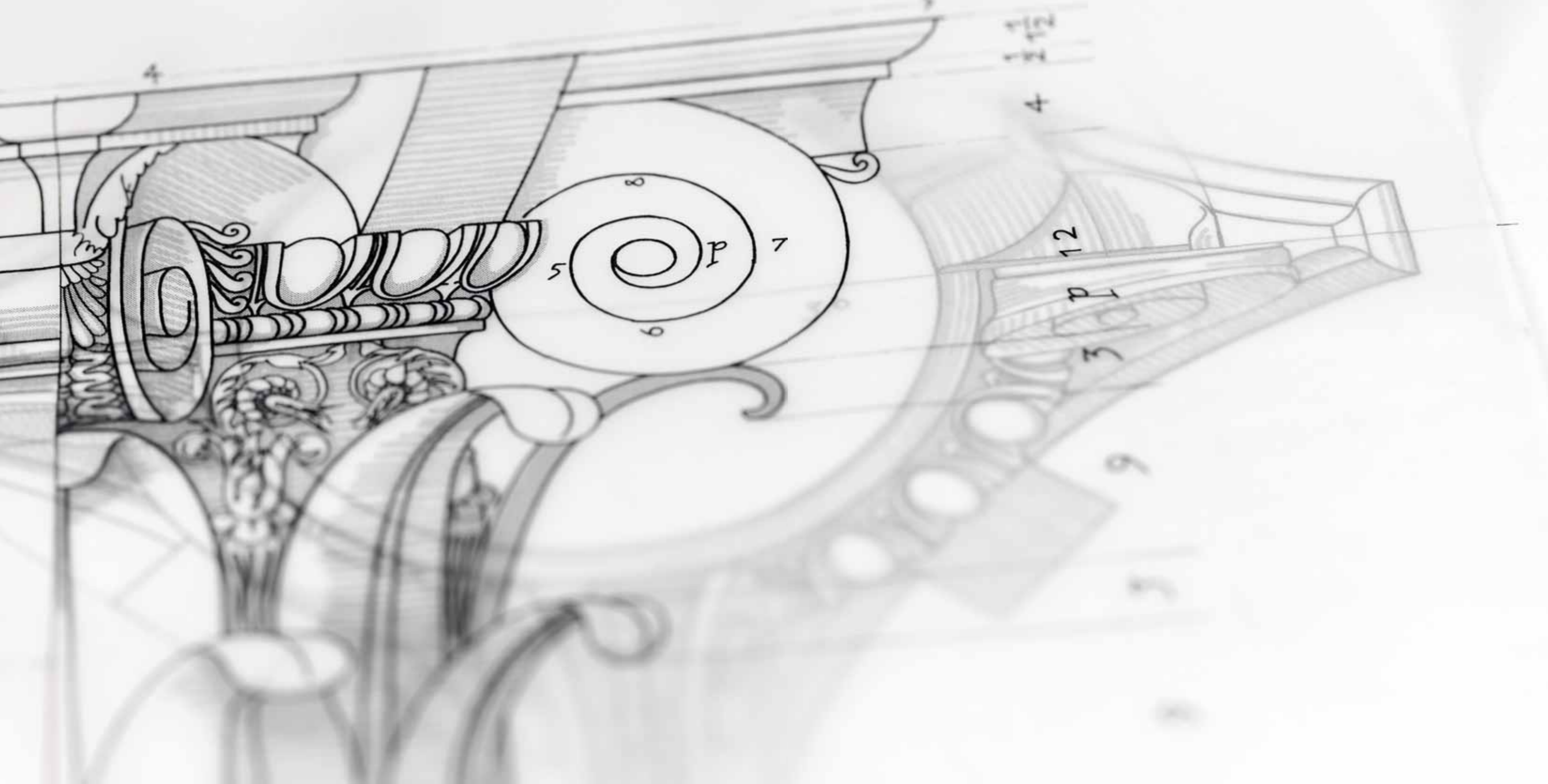


INDIVIDUELLE WERKSTÜCKE

Steinmetzarbeiten haben in Obernkirchen eine tausendjährige Tradition, die von Generation zu Generation weitergegeben wurde. Wir achten auch heute noch sehr genau darauf, dass unsere Mitarbeiter die hohe Kunst des Steinmetzens erlernen und beherrschen. Selbstverständlich bilden wir auch heute noch Steinmetze in unserer Steinmetzhütte aus.

Kunststein anmodellieren oder geklebte Platten – das deckt sich nicht mit unserem Verständnis des kunstvollen Handwerks. Bei uns finden Sie traditionelle Handarbeit in höchster Qualität und Präzision.

Moderne Fertigung erlaubt es uns, noch besser auf die Wünsche unserer Kunden eingehen zu können. Durch den Einsatz modernster CNC-gesteuerter Maschinen für die Steinbearbeitung sind wir in der Lage, auch komplexeste Projekte zeitlich effizient und damit wirtschaftlich für unsere Kunden umzusetzen.



SONDERANFERTIGUNGEN

Neben der Serienfertigung in großen Stückzahlen fertigen wir auch individuelle Einzelstücke für Sie. Durch das Zusammenspiel von maschineller Verarbeitung und solider Handwerkskunst setzen wir Ihre Ansprüche in Bezug auf Architektur, Design und Qualität präzise um.

Wir beraten Sie gerne bereits in der Planungsphase Ihres Projektes und helfen Ihnen bei der Entwicklung bis zur Produktionsreife. Überzeugen Sie sich von unserer Leistungsfähigkeit und der Qualität der von uns erstellten Werkstücke.



DIGITALISIERUNG VON FORMEN UND KÖRPERN

Dreidimensionale Körper und Oberflächen können wir sowohl nach Vorlagen als auch mit Hilfe von OBJ-Dateien oder völlig losgelöst von Vorhandenem digital erstellen und bei Bedarf digital nachbearbeiten. Die so erzeugten 3D-Modelle sind Grundlage für die maschinelle Bearbeitung unseres Steines. Dabei sind auch Skalierungen und Formveränderungen - z. B. Blickrichtungswechsel einer Figur - möglich.

Bei der Erstellung vorgefräster Werkstücke ist zu beachten, dass der Grad der gewünschten Detaillierung entscheidend für die Länge der Bearbeitungszeit ist. Gern beraten wir Sie bei der Planung Ihrer Projekte und helfen Ihnen bei der Entwicklung bis zur Produktionsreife. Wir unterstützen Sie, wenn gewünscht, durch unseren mobilen Scanservice und stehen Ihnen bei der Umsetzung Ihrer Vorhaben partnerschaftlich zur Seite. Überzeugen Sie sich von unserer Leistungsfähigkeit und der Qualität der von uns erstellten Werkstücke.



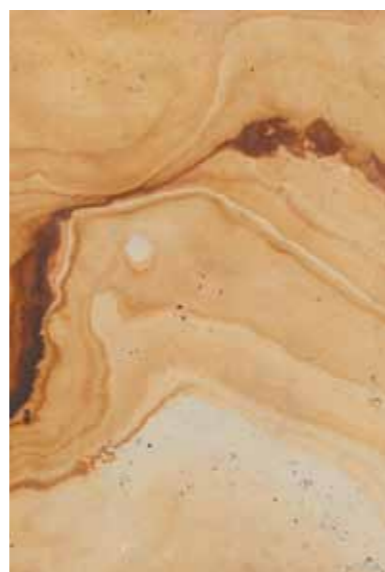
FARBE

Obernkirchener Sandstein® ist bekannt für seine Klarheit: ein vom Grundton her eleganter, ruhiger bis leicht gebänderter feinstkörniger Sandstein. Seine Grundfarben bewegen sich von weißlich über grau bis ins warme und sonnige Gelb. Die ruhige Bänderung kann auch in ein kräftiges Farbspiel von dunklem Braun übergehen.

Die Gelbfärbung entsteht durch das Mineral Limonit und die Graufärbung durch Kohlebestandteile. Unter Bewitterung wird Limonit im Stein gelöst und wandert an die Außenflächen der Werksteine. Dadurch dunkeln diese nach, ohne die Festigkeit des Sandsteins zu mindern. Ebenso finden sich Spuren kleiner fossiler Einschlüsse wie

Muscheln, Überreste von Gräsern oder Holz, die Spuren für die Ewigkeit hinterlassen haben und so jeden einzelnen Stein einmalig machen.

Beachten Sie bitte, dass es sich bei Obernkirchener Sandstein® um ein Naturprodukt handelt. Kein Stein ist wie der andere. Vielfältige Schattierungen, unterschiedlich ausfallende Nuancen ein und des selben Farbspiels, unterschiedlich stark ausfallende Bänderungen und gelegentliche Überbleibsel aus der Kreidezeit sind untrennbar mit unserem Stein verbunden.



NATURBELASSENE OBERFLÄCHE

Ein Naturlager ist ein echtes Stück 140 Millionen Jahre alter Erdoberfläche. Spuren dieser Zeit wurden immer wieder durch Sturmfluten mit Sand bedeckt und durch Diagenese im Sandstein verfestigt.

Man entdeckt sie noch heute im Obernkirchener Sandstein® in Form der typischen Wellenoberfläche vom Grund eines seichten Gewässers. So wird ein Stück Erdgeschichte Teil Ihres Projektes.





BEARBEITETE OBERFLÄCHEN

Obernkirchener Sandstein® ist nicht nur optisch besonders, sondern auch haptisch unverwechselbar. Seine Kompaktheit und Feinstkörnigkeit machen ihn weich im Griff - wie einen Handschmeichler - und warm und samtig für das Auge.

Aufwendig bearbeitete Oberflächen, wie sie bereits vor über 1.000 Jahren erstellt wurden, sind auch heute noch nahezu unverändert erhalten. Mit Obernkirchener Sandstein® können Sie Ihre Spuren in der Ewigkeit hinterlassen. Dabei sind Ihren Gestaltungsmöglichkeiten kaum Grenzen gesetzt.

maschinell bearbeitet



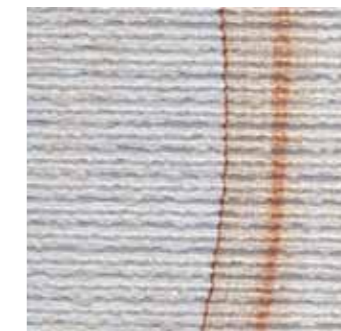
geschliffen



gebürstet



gestockt



scharriert

handwerklich bearbeitet



wild gespitzt



gekrönelt



gebeilt



strichscharriert

Verlegung und Pflege



Für die Verlegung und Verarbeitung von Obernkirchener Sandstein® verweisen wir auf die DIN 18332 und die aktuellen BTI des Deutschen Natursteinverbandes. Außerdem verweisen wir auf unsere separat erhältlichen Ausführungsempfehlungen, welche wir gemeinsam mit der Firma Endress entwickelt und auf die entsprechenden Produkte abgestimmt haben



Falls die Umwelt Ihren Obernkirchener Sandstein® mit einer Patina überzogen hat - wie den Kölner Dom - oder die Natur in Form von Algen und Moosen versucht, sich einen Teil Ihres Grundstücks zurück zu erobern, erhalten Sie bei uns separate Pflegeanleitungen mit abgestimmten Produkten der Firma Möller-Chemie. Bitte beachten Sie die Produktetiketten und Produktanleitungen sowie die technischen Merkblätter.



HMK R155 Grundreiniger - säurefrei

Entfernt Bauschmutz, Dispersionsfarben, Selbstglanzschichten, alte Pflegemittelrückstände und stark verhärtete Allgemeinverschmutzungen.



HMK R165 Zement- und Ausblühungsentferner

Entfernt starken Zementschleier, hartnäckige Kalkablagerungen und Ausblühungen im Außenbereich. Konzentrat zum Reinigen von säureempfindlichen Natursteinen. Metalle sowie auch Edelstahl werden angegriffen.



HMK R170 Aussenreiniger

Reiniger zum Entfernen von dunklen Ablagerungen und Grünverschmutzungen auf Wegen und Terrassen. Wirkt schnell und effektiv auf allen Natursteinoberflächen im Außenbereich.



HMK R152 Öl- und Wachs-entferner - Paste

Spezialreinigungs-Paste zum Entfernen von Öl- und Fettflecken. Beseitigt auch Weichmacher- auswanderungen von Siliconen.



HMK R160 Schimmel - Ex

Spezialreiniger zum Entfernen von Grünverschmutzungen wie Algen, Flechten, Pilz- und Schimmelbefall, organische Verfärbungen durch Kaffee, Rotwein, Blüten, Beeren, Holz und Erde.



HMK R162 Algen-Ex

Reinigungskonzentrat zum Entfernen von Grünverschmutzungen auf Wegen, Mauern, Terrassen und Treppen mit Langzeitwirkung. Frei von Chlor.



Ein Stück Erdgeschichte



Ein Stück Erdgeschichte in seiner schönsten Form.

Naturstein ist unser Material. Beständig und zeitlos. Jedes Stück ein Unikat.

Abgebaut in einem der ältesten Steinbrüche der Welt. Hergestellt von qualifizierten Mitarbeitern mit Unterstützung modernster Technik wird der letzte Schliff per Hand erledigt.

Entworfen und hergestellt in Obernkirchen.



steinpixel.de

steinpixel.de ist eine Unternehmung der Steinpixel UG mit beschränkter Haftung

Krainhäger Weg 24
31683 Obernkirchen

Tel.: +49 5724 399 2927

www.steinpixel.de



Werbeanzeige

Sandstein aus Münnehagen



Ferdinand Wesling, Gründer der Firma Wesling, wurde im Jahre 1884 in Münnehagen geboren. Als Bergmann arbeitete er in der Zeche seines Heimatortes. Als diese stillgelegt wurde, nutzte er die Steinvorkommen auf seinem Grundstück und gründete einen Steinbruch. Seit 1925 findet in der Gemarkung Münnehagen Gesteinsabbau durch die Firma Wesling statt. Derzeit wird das Material im Bereich des Rehburger Berges – gleich neben dem Dino-Park – gewonnen. Die zum Großteil in Hand-

arbeit gefertigten Produkte umfassen Schüttsteine, Böschungspflaster, Mineralgemische, Bordsteine sowie Mauersteine und Abdeckplatten.

Ob Wege, Einfassungen, Mauern oder Terrassen – den Gestaltungsmöglichkeiten sind keine Grenzen gesetzt. Die Steinbruchprodukte aus Münnehagen verleihen jedem Garten oder Platz einen unverwechselbaren Charakter.





Steinbruch 1920

BILDNACHWEIS

Umschlag Titelbild	Tourist in squatting position on peak of sandstone rock ©rdonar - shutterstock
Seite 3 4	Thinking hiker in black on rocky peak ©rdonar - shutterstock
Seite 7 8	©Dirks, Billerbeck
Seite 9 10	Nationaltheater Oslo - ©Thor Jorgen Udvang - shutterstock
Seite 11 12	©Dirks, Billerbeck
Seite 19 20	©Kamp, Enger
Seite 29 30	©F. Meier, ©Dirk Masbaum
Seite 33 34	©Niermann Ofenbau, ©Sandstein Howind
Seite 43 44	architectural drawing - detail column ©Viktorya - shutterstock
Seite 45 46	Young business man working in bright office ©Indypendenz - shutterstock
Seite 51 52	©Naturstein, Ebner Media Group, Ulm
Seite 53 54	©steinpixel, Kid truck in the sand print ©aquar - Fotolia





www.obernkirchener-sandstein.de

WIR GEWINNEN UND
VERARBEITEN LANGLEBIGEN SANDSTEIN
FÜR KOMMENDE GENERATIONEN.